

Prüfung für
Wanderleiterinnen/Wanderleiter

Fragenkatalog 2024

(mit Kennzeichnung der richtigen Antworten)

Esame di
Accompagnatore/Accompagnatrice di
media montagna

Raccolta di domande 2024

(con risposte corrette)

A

Grundwissen zur Leitung von Wanderungen

Tourenplanung, Rhetorik und
Kommunikation, Instrumente für die
Berufspraxis, Praxis Wandertechnik, Praxis
Tourenleitung, Praxis Führungsdidaktik

Conoscenze base per la conduzione di escursioni

organizzazione di escursioni, retorica e
comunicazione, strumenti per la pratica
professionale, pratica di tecnica
escursionistica, pratica nella conduzione di
escursioni, pratica nella didattica delle guide

Inhalt

Indice

A	Grundwissen zur Leitung von Wanderungen	Conoscenze base per la conduzione di escursioni	Frage Nr. domanda n.
1	Orientierung	Orientamento	1001 ÷ 1049
2	Tourenplanung	Pianificazione delle escursioni	1050 ÷ 1056
3	Führen und Leiten	Gestione dei gruppi	1057 ÷ 1064
4	Kommunikation	Comunicazione	1065 ÷ 1072
B	Landeskunde	Territorio provinciale	
C	Meteorologie, Schnee- und Lawinenkunde	Meteorologia, nivologia e valanghe	
D	Natur und Umwelt	Natura e ambiente	
E	Notfallmanagement und Gesundheit, Verletzungen und Erste Hilfe	Gestione dei casi d'urgenza e salute, traumatologia e pronto soccorso	
F	Betriebsführung und Marketing	Gestione aziendale e marketing	

WICHTIG:

- Die Reihenfolge der Antwortmöglichkeiten kann bei der Prüfung geändert werden.
- Die Kartenausschnitte der Orientierungsfragen werden für die Prüfung ausgetauscht. Die Aufgaben (z.B. Koordinaten bestimmen, Geländeform erkennen) bleiben dieselben. Dies um zu überprüfen, ob ein grundsätzliches Verständnis vom Kartenlesen vorhanden ist.

IMPORTANTE:

- L'ordine delle alternative di risposta può essere modificato durante l'esame
- Le sezioni cartografiche delle domande di orientamento vengono scambiate per l'esame. I compiti (ad esempio, determinazione delle coordinate, riconoscimento della forma del terreno) rimangono gli stessi. Questo per verificare se è presente una comprensione di base della lettura delle mappe.

1. Orientierung

Orientamento

1001 Welche Aussage(n) trifft/treffen bei einer Landkarte im Maßstab 1:25.000 zu?

- 1 cm auf der Karte entspricht 250 m im Gelände.
- 3 cm auf der Karte entsprechen 300 m im Gelände.
- 4 cm auf der Karte entsprechen 1 km im Gelände.
- 8 cm auf der Karte entsprechen 4 km im Gelände.

Quale affermazione è vera per una mappa geografica in scala 1:25.000?

- 1 cm sulla mappa corrisponde a 250 m sul terreno.
- 3 cm sulla mappa corrispondono a 300 m sul terreno.
- 4 cm sulla mappa corrispondono a 1 km sul terreno.
- 8 cm sulla mappa corrispondono a 4 km sul terreno.

1002 Welche Aussage(n) trifft/treffen bei einer Landkarte im Maßstab 1:50.000 zu?

- 1 cm auf der Karte entsprechen 250 m im Gelände.
- 1 cm auf der Karte entsprechen 500 m im Gelände.
- 4 cm auf der Karte entsprechen 1 km im Gelände.
- 8 cm auf der Karte entsprechen 4 km im Gelände.

Quale affermazione è vera per una mappa geografica in scala 1:50.000?

- 1 cm sulla mappa corrisponde a 250 m sul terreno.
- 1 cm sulla mappa corrispondono a 500 m sul terreno.
- 4 cm sulla mappa corrispondono a 1 km sul terreno.
- 8 cm sulla mappa corrispondono a 4 km sul terreno.

1003 Welche Aussage die Schattierung (auch Schummerung genannt) betreffend ist richtig?

- Durch die Schattierung werden Südhänge hell und Nordhänge dunkel dargestellt.
- Durch die Schattierung werden Nordwesthänge hell und Südosthänge dunkel dargestellt.
- Durch die Schattierung werden Südosthänge hell und Nordwesthänge dunkel dargestellt.
- Durch die Schattierung werden Osthänge hell und Westhänge dunkel dargestellt.

Quale affermazione riguardante l'ombreggiatura (detta anche shading) è corretta?

- L'ombreggiatura rende i pendii esposti a sud chiari e quelli esposti a nord scuri.
- L'ombreggiatura rende i pendii nord-occidentali chiari e quelli sud-orientali scuri.
- L'ombreggiatura rende i pendii sud-orientali chiari e quelli nord-occidentali scuri.
- L'ombreggiatura rende i pendii orientali chiari e quelli occidentali scuri.

1004 Bei einer topografischen Karte (Wanderkarte) ist Süden in der Regel ...

- unten
- oben
- links
- rechts

Su una carta topografica (carta escursionistica), il sud è solitamente ...

- in basso
- in alto
- a sinistra
- a destra

1005 In welcher Richtung verläuft die Schrift (Ortsbezeichnungen) auf einer Wanderkarte?

- Ost-West
- West-Ost
- Nord-Süd
- Süd-Nord

In quale direzione corre la scritta (nomi di luoghi) su una mappa escursionistica?

- Est-Ovest
- Ovest-Est
- Nord-Sud
- Sud-Nord

1006 In welche Richtung zeigt das Kilometergitter UTM auf einer Wanderkarte?

- Gitter-Nord
- geografisch Nord
- magnetisch Nord

In quale direzione è orientato il reticolo UTM su una carta topografica?

- Nord-Rete
- Nord geografico
- Nord magnetico

1007 Was ist die Äquidistanz?

- der Abstand zwischen den Gitterlinien des UTM-Netzes
- der horizontale Abstand zwischen zwei Höhenlinien
- der vertikale Abstand zwischen zwei Höhenlinien

Cos'è l'equidistanza altimetrica?

- la distanza tra le linee del reticolo chilometrico UTM
- la distanza orizzontale tra le curve di livello
- la distanza verticale tra le curve di livello

1008 Wie unterscheidet sich die Höhenlinie, die 1700 m kennzeichnet, von jener, die 1725 m kennzeichnet?

- Die Höhenlinien können nicht voneinander unterschieden werden.
- Die Höhenlinie 1700 m ist dicker gezeichnet.
- Die Höhenlinie 1700 m hat eine andere Farbe.
- Die Höhenlinien sind nur durch eine Höhenangabe entlang einer der beiden Linien zu unterscheiden.

Come si distingue graficamente la curva di livello dei 1700 m da quella dei 1725 m?

- Le curve di livello non si distinguono l'una dall'altra.
- La linea dei 1700 m è segnata in grassetto.
- La linea dei 1700 m ha un altro colore.
- Le due linee si distinguono esclusivamente dalla quota indicata.

1009 Auf einer Wanderkarte sind zwischen zwei fett gedruckten Höhenlinien drei dünne Linien abgebildet. Wie groß ist die Äquidistanz?

- 10 m
- 20 m
- 25 m
- 50 m

Su una mappa escursionistica fra due curve di livello stampate in grassetto, si trovano 3 linee sottili normali. Quanto è grande l'equidistanza?

- 10 m
- 20 m
- 25 m
- 50 m

-
- 1010 Auf einer Wanderkarte sind zwischen zwei fett gedruckten Höhenlinien vier dünne Linien abgebildet. Wie groß ist die Äquidistanz (Abstand zwischen zwei Höhenlinien)?
- 10 m
 20 m
 25 m
 50 m
- Su una mappa escursionistica fra due curve di livello stampate in grassetto, si trovano 4 linee sottili normali. Quanto è grande l'equidistanza (distanza tra due linee di livello)?
- 10 m
 20 m
 25 m
 50 m
-
- 1011 Wenn die Höhenlinien auf der Karte enger zusammenrücken, wird das Gelände ...
- flacher.
 Es bleibt gleich.
 steiler.
 Es gibt keinen Zusammenhang zwischen Höhenlinien und Gelände.
- Se le curve altimetriche di una cartina sono più strette, il terreno ...
- diventa più pianeggiante.
 rimane uguale.
 diventa più ripido.
 Non esiste una correlazione tra le curve di livello e l'andamento del terreno.
-
- 1012 Wenn die Höhenlinien auf der Karte weiter auseinanderrücken, wird das Gelände ...
- flacher.
 Es bleibt gleich.
 steiler.
 Es gibt keinen Zusammenhang zwischen Höhenlinien und Gelände.
- Se le curve altimetriche di una cartina sono più distanti, il terreno ...
- diventa più pianeggiante.
 rimane uguale.
 diventa più ripido.
 Non esiste una correlazione tra le curve di livello e l'andamento del terreno.
-
- 1013 Welches Kartenbezugssystem (Map Data) wird auf aktuellen Tabacco-Karten angewandt?
- ED50
 ROMA40
 WGS84
 CH 1903
- Quale sistema geodetico di riferimento (Map Data) viene utilizzato nelle carte topografiche Tabacco attuali?
- ED50
 ROMA40
 WGS84
 CH 1903
-

1014 Die Erde ist ein/eine ...

- Kugel.
- Scheibe.
- Ellipsoid.
- Geoid.

In topografia, la terra viene assimilata a un/una ...

- sfera.
- disco.
- ellissoide.
- geoid.

1015 GLONASS ist das Satellitensystem ...

- des US-Verteidigungsministeriums.
- des Verteidigungsministeriums der Russischen Föderation.
- der Europäischen Union.
- der Volksbefreiungsarmee der Volksrepublik China.

GLONASS è il sistema di localizzazione satellitare ...

- del Dipartimento della Difesa degli Stati Uniti d'America.
- del Dipartimento della Difesa della Federazione Russa.
- dell'Unione Europea.
- dell'Esercito Popolare di Liberazione della Repubblica Popolare Cinese.

1016 „Galileo“ ist das Satellitensystem ...

- des US-Verteidigungsministeriums.
- des Verteidigungsministeriums der Russischen Föderation.
- der Europäischen Union.
- der Volksbefreiungsarmee der Volksrepublik China.

"Galileo" è il sistema di localizzazione satellitare ...

- del Dipartimento della Difesa degli Stati Uniti d'America.
- del Dipartimento della Difesa della Federazione Russa.
- dell'Unione Europea.
- dell'Esercito Popolare di Liberazione della Repubblica Popolare Cinese.

1017 Wie heißt das Satellitensystem des US-Verteidigungsministeriums?

- NAVSTAR-GPS
 GLONASS
 Galileo
 Beidou

Qual è il nome del sistema satellitare del Dipartimento della Difesa degli Stati Uniti d'America?

- NAVSTAR-GPS
 GLONASS
 Galileo
 Beidou

1018 Die Signale wie vieler verschiedener Satelliten müssen mindestens empfangen werden, um den Standort (nur Lage) zu ermitteln?

- 1
 2
 3
 4

Il segnale di quanti satelliti è necessario disporre per determinare la posizione geografica di un punto (solo la posizione)?

- 1
 2
 3
 4

1019 Unter welchen Bedingungen wird nur ein schwaches oder gar kein GPS-Signal empfangen?

- im Inneren von Gebäuden
 im dichten Nebel
 neben hohen Felswänden
 bei Dunkelheit, in der Nacht

In quali condizioni la connessione con i satelliti GPS può risultare scarsa o nulla?

- all'interno di edifici
 in una nebbia fitta
 in prossimità di pareti rocciose
 di notte, nell'oscurità

1020 UTM-Koordinatensystem: Die Zone 32 erstreckt sich von ...

- 3° bis 9° östlicher Länge.
 6° bis 12° östlicher Länge.
 6° bis 12° westlicher Länge.
 12° bis 18° östlicher Länge.

Nel sistema di coordinate UTM, la zona 32 si estende da ...

- 3° fino a 9° di longitudine EST.
 6° fino a 12° di longitudine EST.
 6° fino a 12° di longitudine OVEST.
 12° fino a 18° di longitudine EST.

1021 UTM-Koordinatensystem: Die Zone 33 erstreckt sich von ...

- 3° bis 9° östlicher Länge.
 6° bis 12° östlicher Länge.
 6° bis 12° westlicher Länge.
 12° bis 18° östlicher Länge.

Nel sistema di coordinate UTM, la zona 33 si estende da ...

- 3° fino a 9° di longitudine EST.
 6° fino a 12° di longitudine EST.
 6° fino a 12° di longitudine OVEST.
 12° fino a 18° di longitudine EST.

1022 UTM-Koordinatensystem: In welcher Zone liegt Bozen?

- 30 T
 31 T
 32 T
 33 T

Nel sistema di coordinate UTM, in quale zona si trova Bolzano?

- 30 T
 31 T
 32 T
 33 T

1023 UTM-Koordinatensystem: In welcher Zone liegt Sexten?

- 30 T
 31 T
 32 T
 33 T

Nel sistema di coordinate UTM, in quale zona si trova Sesto?

- 30 T
 31 T
 32 T
 33 T

1024 Welches Format hat das folgende Koordinatenpaar?

32T 688461 5165329

- Dezimalgrad
(DDD.DDDD°)
 nautisch
(DDD° MM.MMM')
 sexagesimal
(DDD° MM' SS.SSS'')
 UTM

Qual è il formato della seguente coppia di coordinate?

32T 688461 5165329

- grado decimale
(DDD.DDDD°)
 nautico
(DDD° MM.MMM')
 sessagesimale
(DDD° MM' SS.SSS'')
 UTM

1025 Welches Format hat das folgende Koordinatenpaar?

N 46.615039 E 11.461335

- Dezimalgrad
(DDD.DDDD°)
- nautisch
(DDD° MM.MMM')
- sexagesimal
(DDD° MM' SS.SSS'')
- UTM

Qual è il formato della seguente coppia di coordinate?

N 46.615039 E 11.461335

- grado decimale
(DDD.DDDD°)
- nautico
(DDD° MM.MMM')
- sessagesimale
(DDD° MM' SS.SSS'')
- UTM

1026 Welches Format hat das folgende Koordinatenpaar?

N 46° 36' 54.1404" E 11° 27' 40.8060"

- Dezimalgrad
(DDD.DDDD°)
- nautisch
(DDD° MM.MMM')
- sexagesimal
(DDD° MM' SS.SSS'')
- UTM

Qual è il formato della seguente coppia di coordinate?

N 46° 36' 54.1404" E 11° 27' 40.8060"

- grado decimale
(DDD.DDDD°)
- nautico
(DDD° MM.MMM')
- sessagesimale
(DDD° MM' SS.SSS'')
- UTM

1027 Welches Koordinatenpaar ist in Dezimalgrad angegeben?

- N 46.615039 E 11.461335
- N 46° 46.90234' E 11° 27.68010'
- N 46° 36' 54.1404" E 11° 27' 40.8060"
- 32T 688461 5165329

Quale coppia di coordinate è espressa in gradi decimali?

- N 46.615039 E 11.461335
- N 46° 46.90234' E 11° 27.68010'
- N 46° 36' 54.1404" E 11° 27' 40.8060"
- 32T 688461 5165329

1028 Welches Koordinatenpaar ist in UTM-Koordinaten angegeben?

- N 46.615039 E 11.461335
 N 46° 46.90234' E 11° 27.68010'
 N 46° 36' 54.1404" E 11° 27' 40.8060"
 32T 688461 5165329

Quale coppia di coordinate è espressa nel sistema UTM?

- N 46.615039 E 11.461335
 N 46° 46.90234' E 11° 27.68010'
 N 46° 36' 54.1404" E 11° 27' 40.8060"
 32T 688461 5165329

1029 Welche Entfernung liegt zwischen den Punkten A und B?

Punkt A: 32T 689470 5157200
Punkt B: 32T 689470 5158200

- 100 m
 1000 m
 2500 m
 12 km

Quale è la distanza tra i punti A e B?

A: 32T 689470 5157200
B: 32T 689470 5158200

- 100 m
 1000 m
 2500 m
 12 km

1030 Welches Koordinatenformat ist auf Tabacco-Wanderkarten 1:25.000 zu finden?

- Dezimalgrad
(DDD.DDDD°)
 nautisch
(DDD° MM.MMM')
 sexagesimal
(DDD° MM' SS.SSS")
 UTM

Quale sistema di coordinate viene utilizzato nelle carte Tabacco 1:25.000?

- grado decimale
(DDD.DDDD°)
 nautico
(DDD° MM.MMM')
 sessagesimale
(DDD° MM' SS.SSS")
 UTM

1031 Wird der Standort per WhatsApp geteilt, ist dieser in welchen Koordinaten angegeben?

- Dezimalgrad
(DDD.DDDD°)
- nautisch
(DDD° MM.MMM')
- sexagesimal
(DDD° MM' SS.SSS'')
- UTM

La condivisione delle posizioni attraverso WhatsApp avviene utilizzando coordinate...

- grado decimale
(DDD.DDDD°)
- nautico
(DDD° MM.MMM')
- sessagesimale
(DDD° MM' SS.SSS'')
- UTM

1032 Wie viele Kilometer legt man zurück, wenn man einmal die Erde umrunden möchte?

- ca. 20.000 km
- ca. 30.000 km
- ca. 40.000 km
- ca. 50.000 km

A quanto corrisponde la circonferenza della terra?

- ca. 20.000 km
- ca. 30.000 km
- ca. 40.000 km
- ca. 50.000 km

1033 Was befindet sich auf 90° nördlicher Breite?

- Nordpol
- Südpol
- Äquator
- Australien

Che cosa si trova a 90° di latitudine NORD?

- il polo Nord
- il polo Sud
- l'equatore
- l'Australia

1034 Der barometrische Höhenmesser wird verwendet, um die Höhe ab dem Meeresspiegel zu bestimmen. Er basiert auf ...

- der Sauerstoffmenge in der Luft.
- der relativen Feuchtigkeit.
- dem Luftdruck.
- der Temperatur.

L'altimetro barometrico viene utilizzato per definire la quota sul livello del mare. Esso si basa ...

- sulla quantità di ossigeno presente nell'aria.
- sull'umidità relativa.
- sulla pressione atmosferica.
- sulla temperatura.

1035 Im Verhältnis zu Meeresniveau beträgt der Luftdruck auf dem Mont Blanc ...

- 32%
 45%
 54%
 63%

Rispetto al livello del mare, la pressione dell'aria sul Monte Bianco è il...

- 32%
 45%
 54%
 63%

1036 In welche Richtung zeigt die Kompassnadel?

- geografischer Nordpol
 magnetischer Nordpol
 je nach Wetterverhältnissen

In quale direzione indica l'ago della bussola?

- Polo Nord geografico
 Polo Nord magnetico
 dipende dalle condizioni meteorologiche

1037 Mit dem Kompass wird ein Punkt in genau süd-westlicher Richtung angepeilt. Welche Gradzahl ergibt die Peilung?

- 45°
 135°
 180°
 225°

Con la bussola si punta esattamente un punto in direzione sud-ovest. A quanto corrispondono i rispettivi gradi?

- 45°
 135°
 180°
 225°

1038 Wo steht (in Südtirol) die Sonne um 6.00 Uhr Normalzeit (Winterzeit)?

- im Nordosten
 im Osten
 im Südosten
 je nach Jahreszeit verschieden

Dove si trova il sole (in Alto Adige) alle ore 6:00 ora solare (ora invernale)?

- a Nord-Est
 a Est
 a Sud-Est
 dipende dalle stagioni

1039 Was versteht man unter Deklination bzw. Missweisung?

- die Abweichung zwischen geographischem und magnetischem Norden
- die Neigung eines Hanges
- die Falschberechnung meiner Koordinaten
- den Winkel zwischen Sonne und Horizont zur Mittagszeit

Cosa si intende con il termine declinazione magnetica?

- la deviazione tra il nord geografico e il nord magnetico
- l'inclinazione di un pendio
- l'errore di calcolo delle mie coordinate
- l'angolo tra il sole e l'orizzonte a mezzogiorno

1040 Wie groß ist die Deklination in Südtirol? (Stand 2023)

- 0°
- 1,5°
- 4,1°
- 12,7°

Quanto è grande la declinazione magnetica in Alto Adige? (nell'anno 2023)

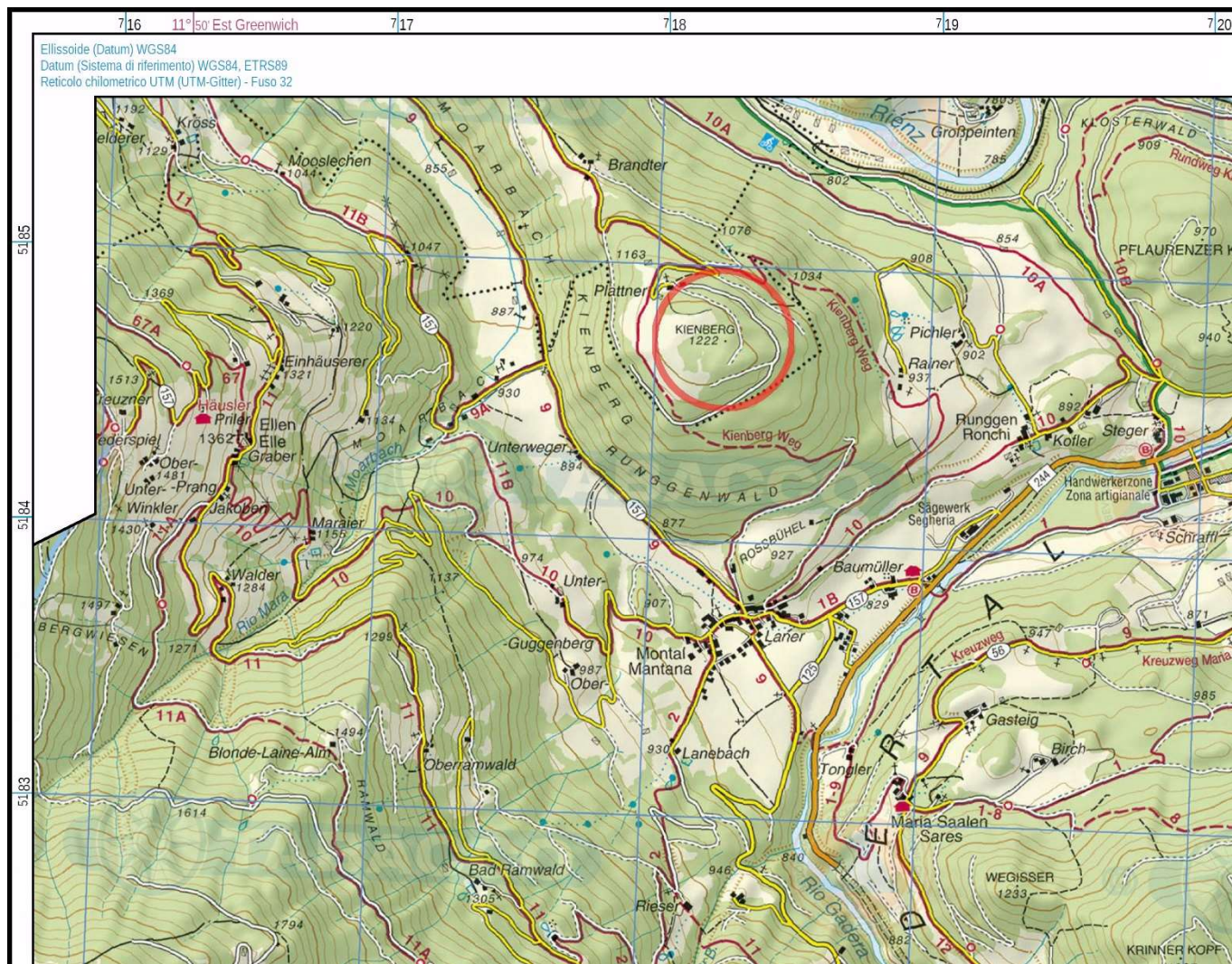
- 0°
- 1,5°
- 4,1°
- 12,7°

Die nachfolgenden Fragen zum Thema Orientierung dienen als Beispiel.

Bei den Prüfungsfragen werden die Kartenausschnitte ausgetauscht, um zu überprüfen, ob ein grundsätzliches Verständnis vom Kartenlesen vorhanden ist.

Le seguenti domande sul tema dell'orientamento servono da esempio.

Nelle domande d'esame, gli estratti di mappa vengono cambiati per verificare se è presente una comprensione di base della lettura delle mappe.



1041 Welche Koordinaten hat der Punkt „Kienberg 1222“?

- 33T 718248 5185223
- 32T 718762 5184241
- 32T 718254 5184726
- 33T 718254 5184726

Quali coordinate ha il punto "Kienberg 1222"?

- 33T 718248 5185223
- 32T 718762 5184241
- 32T 718254 5184726
- 33T 718254 5184726

1044 Welcher dieser Hänge ist im Durchschnitt am steilsten? (Es zählt der Bereich im Kreis)

Quale di questi pendii è mediamente il più ripido? (conta l'area del cerchio)



1045 Was symbolisiert eine rote gestrichelte Linie auf der Landkarte?

Cosa simboleggia una linea rossa tratteggiata sulla carta topografica?

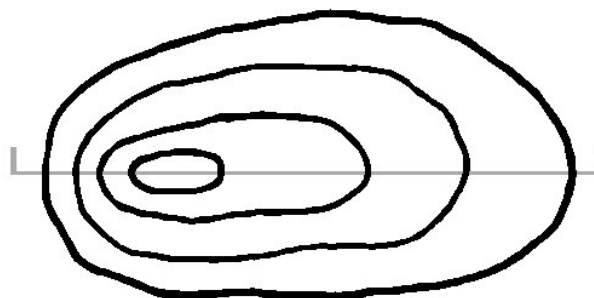
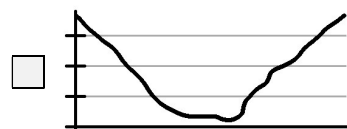
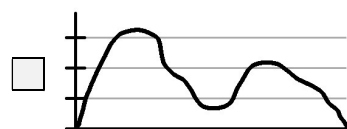
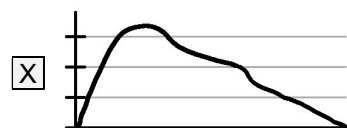
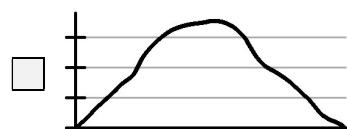
- | | |
|--|--|
| <input type="checkbox"/> nicht markierter Steig | <input type="checkbox"/> sentiero non segnalato |
| <input checked="" type="checkbox"/> markierter Steig | <input checked="" type="checkbox"/> sentiero con segnavia |
| <input type="checkbox"/> schwieriger Steig, markiert | <input type="checkbox"/> sentiero difficile con segnavia |
| <input type="checkbox"/> gesicherter Steig bzw. Klettersteig | <input type="checkbox"/> via ferrata o sentiero attrezzato |

18



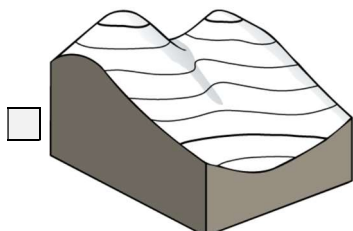
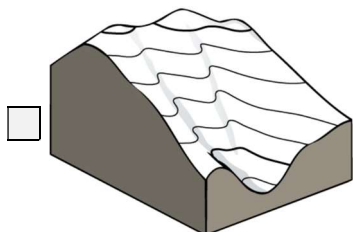
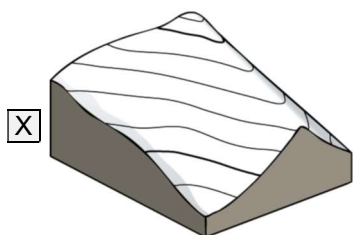
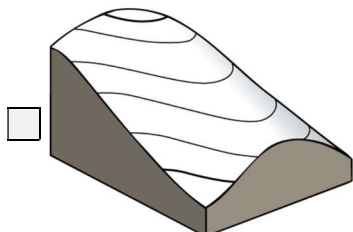
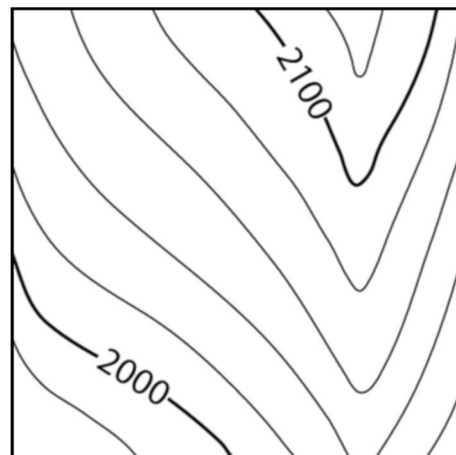
1046 Welcher Schnitt passt zu nebenstehendem Kartenausschnitt?

Quale sezione corrisponde all'estratto della carta geografica accanto?



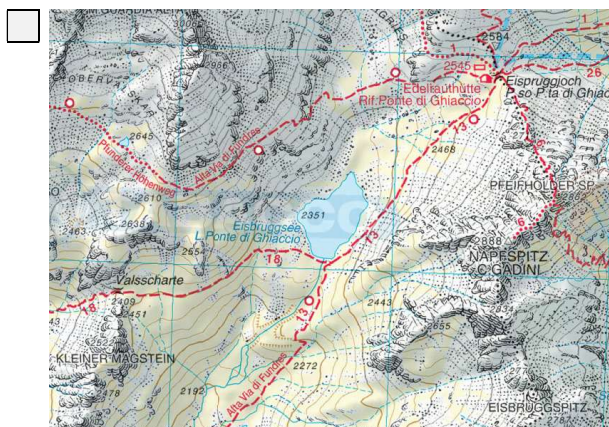
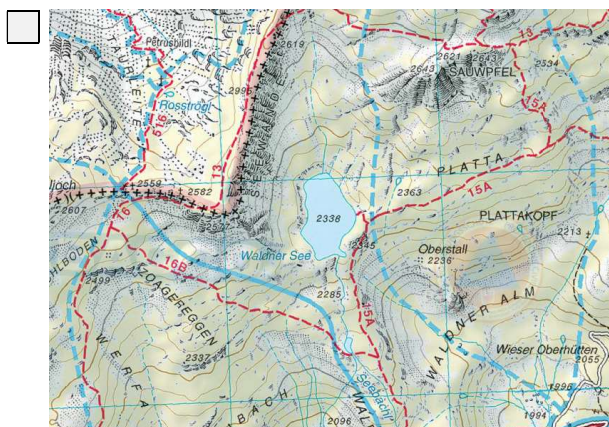
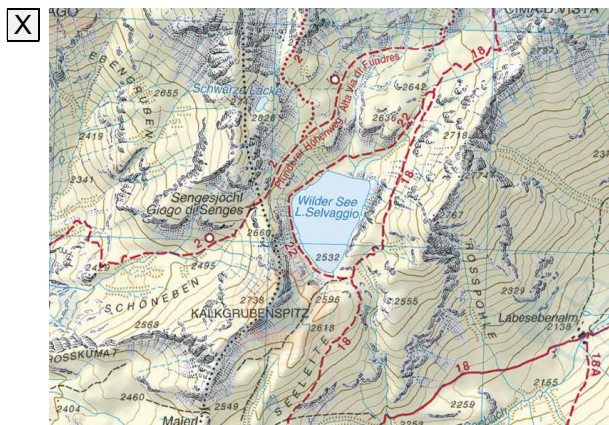
1047 Welche Geländeform passt zu
nebenstehendem Kartenausschnitt?

Quale forma di terreno corrisponde alla
sezione di mappa accanto?



1048 Welcher Kartenausschnitt passt zu nebenstehendem Luftbild?

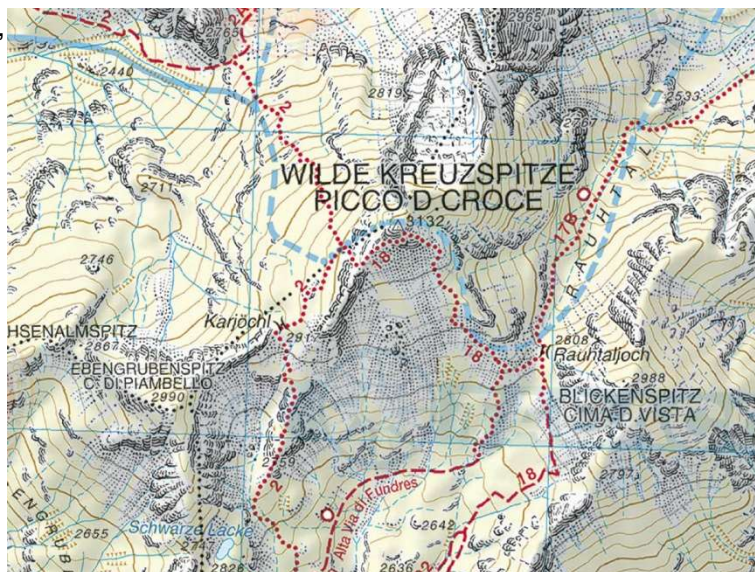
Quale sezione della mappa corrisponde alla foto aerea accanto?



1049 Aus dem Kartenausschnitt ist ersichtlich, dass die Wilde Kreuzspitze ...

La sezione della mappa mostra, che il Picco della Croce è raggiungibile ...

- nur über markierte Wege erreichbar ist.
solo lungo sentieri segnalati.
- über markierte und nicht markierte Wege erreichbar ist.
lungo sentieri segnalati e sentieri non segnalati.
- über einen schwierigen Steig erreichbar ist.
lungo un sentiero difficile.
- nur über einen Klettersteig erreichbar ist.
solo lungo una ferrata.



2. Tourenplanung

Pianificazione delle escursioni

1050 Mit welcher Gehzeit muss ein einzelner Wanderer rechnen, wenn die Strecke 7 km und die Höhenmeter 400 m betragen?

- ca. 1 Std. 45 min.
 ca. 2 Std.
 ca. 2 Std. 15 min.
 ca. 2 Std 30 min.

Quanto tempo impiega mediamente un escursionista singolo per percorrere 7 km con un dislivello di 400 m?

- ca. 1 ora 45 min
 ca. 2 ore
 ca. 2 ore 15 min
 ca. 2 ore 30 min

1051 Mit welcher Gehzeit muss eine Wandergruppe rechnen, wenn die Strecke 7 km und die Höhenmeter 400 m betragen?

- ca. 2 Std. 30 min.
 ca. 3 Std.
 ca. 3 Std. 30 min.
 ca. 4 Std.

Quanto tempo impiega mediamente un gruppo di escursionisti per percorrere 7 km con un dislivello di 400 m?

- ca. 2 ore 30 min
 ca. 3 ore
 ca. 3 ore 30 min
 ca. 4 ore

1052 Wie viele Kilometer legt eine Einzelperson durchschnittlich in einer Stunde in der Ebene zurück?

- 2 km
 3 km
 4 km
 5 km

In media quanti chilometri percorre un escursionista singolo su terreno pianeggiante in un'ora?

- 2 km
 3 km
 4 km
 5 km

1053 Wie viele Kilometer legt eine Wandergruppe durchschnittlich in einer Stunde in der Ebene zurück?

- 2 km
 3 km
 4 km
 5 km

In media quanti chilometri percorre un gruppo di escursionisti su terreno pianeggiante in un'ora?

- 2 km
 3 km
 4 km
 5 km

1054 Wie viele Höhenmeter legt eine Gruppe von nicht sportlichen Personen in der Stunde zurück?

- 200 m
 300 m
 400 m
 600 m

Quanti metri di dislivello in salita percorre un gruppo di persone non atletiche in un'ora?

- 200 m
 300 m
 400 m
 600 m

1055 Welche Parameter sind Bestandteil der Rechenformel zur Bestimmung der Gehzeit?

- horizontale Entfernung
 Höhenunterschied
 Wetter
 Gruppengröße

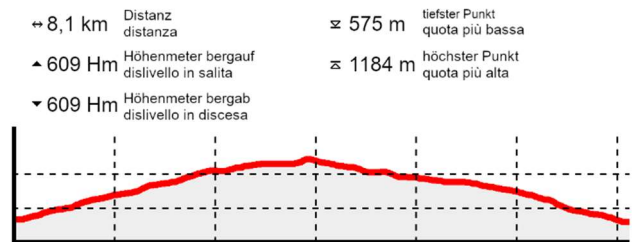
Quali parametri vengono utilizzati nella formula per determinare il tempo di percorrenza?

- la distanza orizzontale
 il dislivello
 il tempo metereologico
 la dimensione del gruppo

1056 Berechne die gesamte Gehzeit unter Berücksichtigung folgender Parameter:
nicht trainierte Wandergruppe
(3 km und 300 m pro Stunde)
für die Daten siehe Höhenprofil

- ca. 3 Std. 45 min.
ca. 3 ore 45 min.
- ca. 4 Std. 00 min.
ca. 4 ore 00 min.
- ca. 4 Std. 40 min.
ca. 4 ore 40 min.
- ca. 5 Std. 20 min.
ca. 5 ore 20 min.

Calcolare il tempo totale percorrenza tenendo conto dei seguenti parametri:
gruppo di escursionisti non allenati
(3 km e 300 m all'ora)
per i dati indicati nel profilo altimetrico



3. Führen und Leiten

Gestione dei gruppi

1057 Welche dieser Aussagen ist richtig?

- Empathie und Sympathie sind gleichbedeutend.
- Empathie und Antipathie sind Gegensätze.
- Empathie ist die Fähigkeit, sich in die Lage des anderen zu versetzen.

Quale di queste affermazioni è vera?

- Empatia e simpatia sono sinonimi.
- Empatia e antipatia sono contrari.
- Empatia è la capacità di mettersi nei panni dell'altro.

1058 Welche dieser Techniken kann verwendet werden, um eine Gruppe von Personen ins Gespräch einzubeziehen?

- Fragen stellen
- den Blick senken
- schweigen
- Blickkontakt herstellen

Quale tra queste tecniche serve per coinvolgere un gruppo di persone?

- fare domande
- abbassare lo sguardo
- stare in silenzio
- entrare in contatto con gli occhi

1059 Wie kann ich meinen Wandergast am leichtesten begeistern?

- möglichst viel sachliche Information und Wissen vermitteln
- nicht viel erzählen und auf eine klare Abwicklung der Wanderung achten
- mit Begeisterung und Leidenschaft Geschichten und von Erlebnissen erzählen

Qual è il modo più semplice per entusiasmare i miei clienti?

- fornire molte informazioni oggettive e sapere
- non raccontare troppo e assicurarsi che l'escursione sia chiaramente organizzata
- raccontare con entusiasmo e passione storie ed esperienze

1060 Wie fördert man die Gruppendynamik?

- allein vorgehen
- Aufgabenverteilung
- gemeinsame Pausen
- offene Kommunikation

Come si favoriscono le dinamiche di gruppo?

- andare avanti da soli
- suddivisione dei compiti
- pause comuni
- comunicazione aperta

1061 Welche Maßnahmen sind bei Wetteränderungen während einer Wanderung wichtig?

- Routenänderung in Erwägung ziehen
- Tour abbrechen, falls erforderlich
- kontinuierliche Beobachtung der Wetterbedingungen (Niederschlagsradar, Wolkenbildung)
- Tempo erhöhen

Quali misure sono importanti se il tempo cambia durante un'escursione?

- considerare la possibilità di cambiare percorso
- interrompere l'escursione se necessario
- monitorare continuamente le condizioni meteorologiche (radar delle precipitazioni, formazione di nuvole)
- aumentare la velocità

1062 Wie sollten Konflikte in der Gruppe gelöst werden?

- offenes Gespräch
- Mediation durch den Leiter/die Leiterin
- Konflikte ignorieren
- autoritäre Entscheidungen treffen

Come vanno risolti eventuali conflitti all'interno del gruppo?

- dialogo aperto
- mediazione da parte dell'accompagnatore/dell'accompagnatrice
- ignorare i conflitti
- prendere decisioni autoritarie

1063 Welche Ausrüstungsgegenstände sollte der Wanderleiter/die Wanderleiterin immer dabei haben?

- Erste-Hilfe-Set
- Süßigkeiten für die Gruppenmitglieder
- Biwaksack
- Gipfelschnaps

Quale attrezzatura deve portare sempre con sé l'accompagnatore/l'accompagnatrice di media montagna?

- kit di pronto soccorso
- dolci per i membri del gruppo
- sacco da bivacco
- grappa per il brindisi in vetta

1064 Wodurch zeichnet sich ein autoritärer Führungsstil aus?

- Alle Beteiligten werden in die Entscheidungsfindung miteinbezogen.
- Der Leiter/Die Leiterin gibt klare Anweisungen, er lässt keine Nachfragen zu.
- Der Leiter/Die Leiterin gibt klare Anweisungen und erklärt diese auf transparente Art.
- funktioniert in Notsituationen (Unfall, Gewitter usw.) am besten

Cosa caratterizza uno stile di leadership autoritario?

- Tutte le persone interessate sono coinvolte nel processo decisionale.
- Il leader dà istruzioni chiare e non permette domande.
- Il leader dà istruzioni chiare e le spiega in modo trasparente.
- funziona al meglio in situazioni di emergenza (incidenti, temporali, ecc.)

4. Kommunikation

Comunicazione

1065 Was bedeutet Kommunikation?

- sprechen
- zuhören
- vermitteln von Ideen, Informationen usw.

Cosa significa comunicare?

- parlare
- ascoltare
- trasmettere idee, informazioni ecc.

1066 Was ist das Hauptziel von Kommunikation?

- Antworten geben
- sich verständlich machen
- überzeugen

Qual è l'obiettivo principale della comunicazione?

- dare risposte
- farsi capire
- convincere

1067 Welche dieser Aussagen die Kommunikation betreffend ist richtig?

- Es ist möglich, nicht zu kommunizieren.
- Es ist unmöglich, nicht zu kommunizieren.
- Es ist möglich, manchmal nicht zu kommunizieren.

Nella comunicazione, quale di queste affermazioni è vera?

- È possibile non comunicare.
- È impossibile non comunicare.
- È possibile non comunicare a volte.

1068 Der nonverbale Anteil der Kommunikation beträgt ...

- 7 %
- 38 %
- 55 %
- 78 %

La parte non verbale nella comunicazione pesa del ...

- 7 %
- 38 %
- 55 %
- 78 %

-
- | | |
|--|---|
| <p>1069 Beim Sprechen vor Publikum ist es wichtig, ...</p> <p><input checked="" type="checkbox"/> sich vorzubereiten</p> <p><input type="checkbox"/> zu improvisieren</p> <p><input type="checkbox"/> einen Text vorzulesen</p> <p><input checked="" type="checkbox"/> deutlich und laut zu sprechen</p> | <p>Quando si parla in pubblico è importante ...</p> <p><input checked="" type="checkbox"/> prepararsi prima</p> <p><input type="checkbox"/> improvvisare</p> <p><input type="checkbox"/> leggere un testo a voce alta</p> <p><input checked="" type="checkbox"/> parlare in modo chiaro e ad alta voce</p> |
| <hr/> | |
| <p>1070 Was kann man machen, um die Angst vor öffentlichen Auftritten zu bewältigen?</p> <p><input type="checkbox"/> viel Kaffee trinken</p> <p><input type="checkbox"/> den Atem anhalten</p> <p><input checked="" type="checkbox"/> im Vorfeld üben, indem man die Situation simuliert</p> | <p>Cosa si può fare per dominare l'ansia di parlare in pubblico?</p> <p><input type="checkbox"/> bere tanti caffè</p> <p><input type="checkbox"/> trattenere il respiro</p> <p><input checked="" type="checkbox"/> esercitarsi prima simulando la situazione</p> |
| <hr/> | |
| <p>1071 Wie kann man sein Wissen am besten vermitteln?</p> <p><input type="checkbox"/> ausschließlich über einen guten und langen Inhalt</p> <p><input checked="" type="checkbox"/> über eine authentische Körpersprache</p> <p><input type="checkbox"/> über eine schöne Stimme</p> | <p>In che modo è possibile trasmettere al meglio sapere, nozioni e informazioni?</p> <p><input type="checkbox"/> esclusivamente fornendo un contenuto buono e lungo</p> <p><input checked="" type="checkbox"/> tramite l'utilizzo di un linguaggio del corpo autentico</p> <p><input type="checkbox"/> con una bella voce</p> |
| <hr/> | |
| <p>1072 Was sollte beim Sprechen vor der Gruppe vermieden werden?</p> <p><input type="checkbox"/> lächelndes Gesicht</p> <p><input type="checkbox"/> lockeres Auftreten</p> <p><input checked="" type="checkbox"/> verschränkte Arme</p> <p><input checked="" type="checkbox"/> gesenkter Blick</p> | <p>Cosa bisogna evitare quando si parla davanti al gruppo?</p> <p><input type="checkbox"/> viso sorridente</p> <p><input type="checkbox"/> atteggiamento rilassato</p> <p><input checked="" type="checkbox"/> braccia conserte</p> <p><input checked="" type="checkbox"/> sguardo abbassato</p> |
-